

Inspiron 24

5000 Series

Quick Start Guide

Hurtig startguide

Pikaopas

Hurtigstart

Snabbstartguide

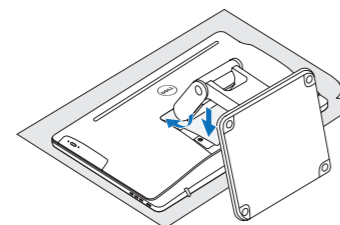
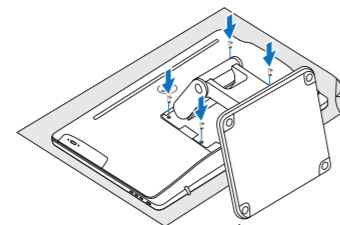
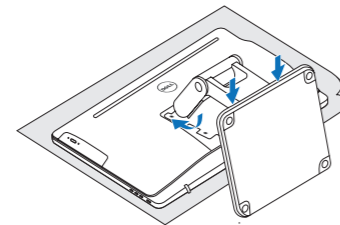


1 Set up the stand

Montering af foden | Kiinnitä teline
Sett opp stativet | Montera stativet

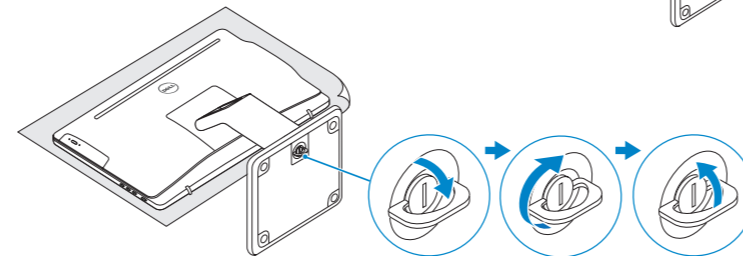
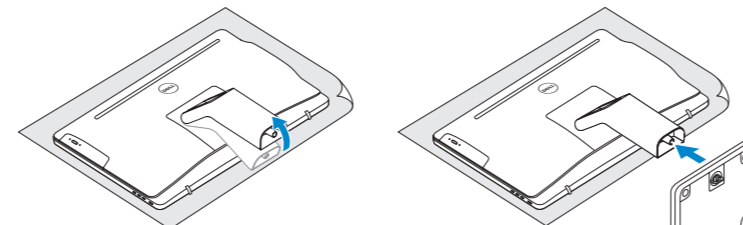
Articulating stand

Leddelt fod | Nivelleteline
Svingstativ | Vridbart stativ



Pedestal stand

Piedestalfod | Alusta
Pidistallstativ | Piedestalstativ



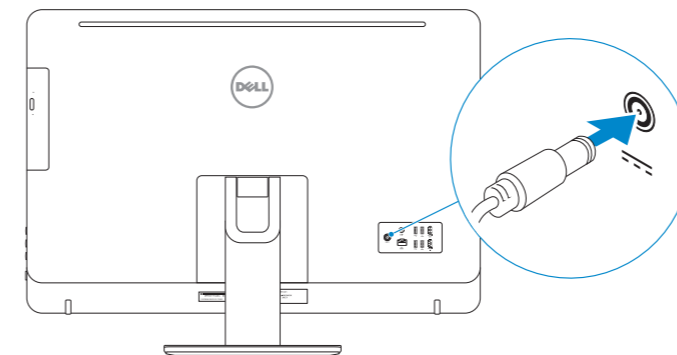
2 Set up the keyboard and mouse

Konfigurer tastatur og mus
Asenna näppäimistö ja hiiri
Oppsett til tastatur og mus
Ställ in tangentbordet och musen

See the documentation that shipped with the keyboard and mouse.
Se dokumentationen der fulgte med tastaturet og musen.
Viittaa näppäimistön ja hiiren mukana tulleisiin asiakirjoihin.
Se dokumentasjonen som fulgte med tastaturet og musa.
Läs i dokumentationen som medföljde tangentbordet och musen.

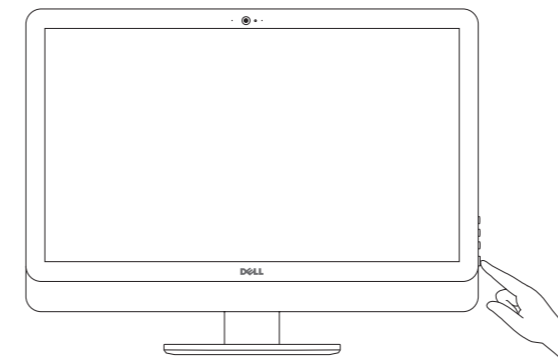
3 Connect the power adapter

Tilslut strømadapteren | Kytke verkkolaite
Koble til strømadapteren | Anslut nätadaptern



4 Press the power button

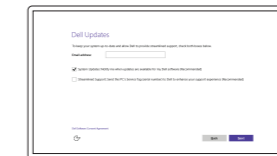
Tryk på tænd/sluk-knappen | Paina virtapainiketta
Trykk på "på"-knappen | Tryck på strömbrytaren



5 Finish operating system setup

Afslut konfiguration af operativsystem
Suorita käyttöjärjestelmän asennus loppuun
Fullfør oppsett av operativsystemet
Slutför inställningen av operativsystemet

Windows



Enable Dell updates

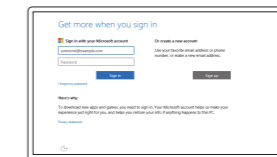
Tillad Dell opdateringer
Ota Dell-päivitykset käyttöön
Aktiver Dell-opdateringer
Aktivera Dell-uppdateringar



Connect to your network

Opret forbindelse til netværket
Muodosta verkkoyhteys
Koble deg til nettverket ditt
Anslut till ditt nätverk

- NOTE:** If you are connecting to a secured wireless network, enter the password for the wireless network access when prompted.
- BEMÆRK:** Hvis du tilslutter til et sikret trådløst netværk, indtast adgangskoden til det trådløse netværk når du bliver bedt om det.
- HUOMAUTUS:** Jos muodostat yhteyttä suojattuun langattomaan verkkoon, anna langattoman verkon salasana kun sitä pyydetään.
- MERK:** Angi passordet for å få tilgang til det trådløse nettverket når du blir bedt om det for å få kobles til det sikrede trådløse nettverket.
- ANMÄRKNING:** Ange lösenordet för åtkomst till det trådlösa nätverket när du blir ombedd om du ansluter till ett skyddat trådlöst nätverk.



Sign in to your Microsoft account or create a local account

Log på din Microsoft-konto eller opret en lokal konto
Kirjautu Microsoft-tilillesi tai luo paikallinen tili
Logg inn på Microsoft-kontoen din eller opprett en lokal konto
Logga in till ditt Microsoft-konto eller skapa ett lokalt konto

Ubuntu

Follow the instructions on the screen to finish setup.

Følg instruksjonerne på skærmen for at afslutte opsætning.
Suorita asennus loppuun noudattamalla näytön ohjeita.
Følg instruksene i skjermen for å gjøre ferdig oppsettet.
Slutför inställningen genom att följa anvisningarna på skärmen.

Product support and manuals

Produktsupport og manualer
Tuotetuki ja käyttöoppaat
Produktsupporte og håndbøker
Produktsupport och handböcker

[Dell.com/support](https://www.dell.com/support)
[Dell.com/support/manuals](https://www.dell.com/support/manuals)
[Dell.com/support/windows](https://www.dell.com/support/windows)
[Dell.com/support/linux](https://www.dell.com/support/linux)

Contact Dell

Kontakt Dell | Dellin yhteystiedot
Kontakt Dell | Kontakta Dell

[Dell.com/contactdell](https://www.dell.com/contactdell)

Regulatory and safety

Lovgivningsmæssigt og sikkerhed
Säädöstenmukaisuus ja turvallisuus
Lovpålagte forhold og sikkerhet
Reglering och säkerhet

[Dell.com/regulatory_compliance](https://www.dell.com/regulatory_compliance)

Regulatory model

Regulatorisk model | Säädösten mukainen malli
Regulerende modell | Regleringsmodell

W12C

Regulatory type

Regulatorisk type | Säädösten mukainen tyyppi
Regulerende type | Regleringstyp

W12C004

Computer model

Computermodell | Tietokoneen malli
Datamaskinmodell | Datormodell

Inspiron 24-5459

© 2015 Dell Inc.

© 2015 Microsoft Corporation.

© 2015 Canonical Ltd.



OXN52TA00

Printed in China.
2015-07

Create recovery media for Windows

Opret genoprettelsesmedie for Windows

Lue Windowsin palautuslevy

Opprett gjenoppretingsmedie for Windows

Skapa återställningsmedia för Windows

In Windows search, type **Recovery**, click **Create a recovery media**, and follow the instructions on the screen.

I Windows-søgning, skriv **Genoprettelse**, klik på **Opret et genoprettelsesmedie**, og følg instruktionerne på skærmen.

Kirjoita Windowsin hakuun **Palautus**, napsauta **Luo palautuslevy** ja noudata näytön ohjeita.

Skriv **Gjenoppretting** i Windows-søk, klikk **Opprett et gjenoppretingsmedium**, og følg instruksjonene på skjermen.

I Windows-sökrutan, skriv **Återställ**, klicka på **Skapa återställningsmedia** och följ anvisningarna på skärmen.

Locate Dell apps in Windows

Find Dell-apps i Windows | Paikanna Dell-sovellukset Windowsista

Finn Dell-apper i Windows | Hitta Dell-appar i Windows



Register your computer

Registrer computeren | Rekisteröi tietokone

Registrer datamaskinen din | Registrera din dator



Dell Help & Support

Dells Hjælp og Support | Dellin ohje ja tuki

Dell hjelp og støtte | Dell Hjälp & Support



SupportAssist Check and update your computer

Tjek og opdater din computer

Tarkista ja päivitä tietokoneesi

Kontroller og oppdater datamaskinen

Kontrollera och uppdatera din dator

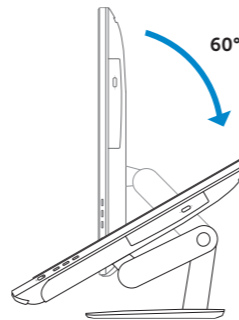
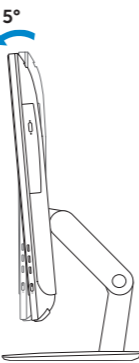
Tilt

Vip | Kallista | Helling | Lutning

Articulating stand

Leddelt fod | Nivelletline

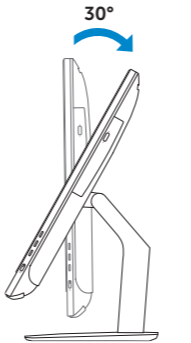
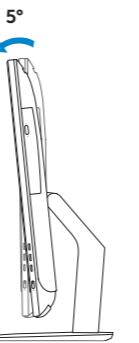
Svingstativ | Vridbart stativ



Pedestal stand

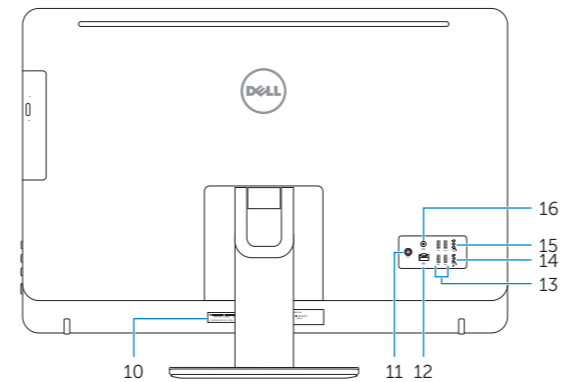
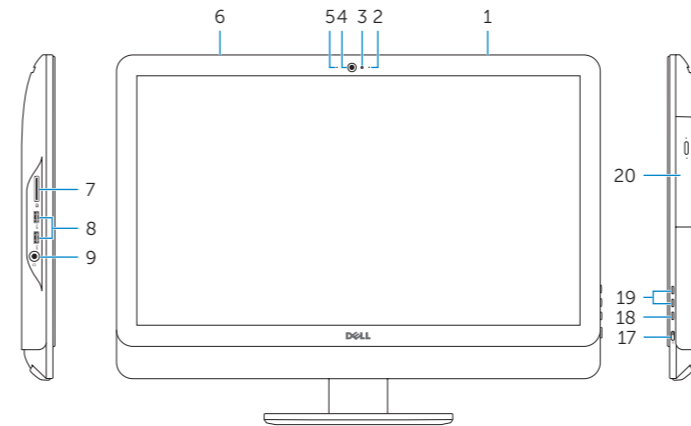
Piedestal fod | Alusta

Pidistallstativ | Piedestalstativ



Features

Funktioner | Ominaisuudet | Funksjoner | Funktionen



1. Right microphone (touch screen)
2. Right microphone (non-touch screen)
3. Camera-status light
4. Camera
5. Left microphone (non-touch screen)
6. Left microphone (touch screen)
7. Media-card reader

1. Højre mikrofon (berøringsskærm)
2. Højre mikrofon (ikke-berøringsskærm)
3. Kamerastatusindikator
4. Kamera
5. Venstre mikrofon (ikke-berøringsskærm)
6. Venstre mikrofon (berøringsskærm)
7. Mediekortlæser

1. Oikea mikrofoni (kosketusnäyttö)
2. Oikea mikrofoni (ei kosketusnäyttöä)
3. Kameran tilan merkivalo
4. Kamera
5. Vasen mikrofoni (ei kosketusnäyttöä)
6. Vasen mikrofoni (kosketusnäyttö)

8. USB 3.0 ports (2)
9. Headset port
10. Service Tag label
11. Power-adaptor port
12. Network port
13. USB 2.0 ports (4)
14. HDMI-in port
15. HDMI-out port
16. Audio-out port
17. Power button

8. USB 3.0-porte (2)
9. Headset-port
10. Servicekodeetiket
11. Port til strømadapter
12. Netværksport
13. USB 2.0-porte (4)
14. HDMI-in-port
15. HDMI-out-port
16. Lydudgangsport
17. Tænd/sluk-knap

7. Muistikortinlukija
8. USB 3.0 -portit (2)
9. Kuulokeliitäntä
10. Huoltomerkkitarra
11. Verkkolaiteportti
12. Verkkoportti
13. USB 2.0 -portit (4)
14. HDMI-in portti
15. HDMI-out portti
16. Äänilähtö

18. Screen-off button
19. Brightness-control buttons (2)
20. Optical drive (optional)

18. Skærmafnyder knap
19. Knapper til lysstyrkestyring (2)
20. Optisk drev (valgfrit tilbehør)

17. Virtapainike
18. Näytön sammutuspainike
19. Kirkkauden-säätöpainikkeet (2)
20. Optinen asema (valinnainen)

1. Høyre mikrofon (berøringsskjerm)
2. Høyre mikrofon (ikke berøringsskjerm)
3. Statuslys for kamera
4. Kamera
5. Venstre mikrofon (ikke berøringsskjerm)
6. Venstre mikrofon (berøringsskjerm)
7. Mediekortleser

1. Höger mikrofon (pekskærm)
2. Höger mikrofon (utan pekskærm)
3. Kamerastatuslampe
4. Kamera
5. Vänster mikrofon (utan pekskærm)
6. Vänster mikrofon (pekskærm)
7. Mediekortläsare

17. Virtapainike
18. Näytön sammutuspainike
19. Kirkkauden-säätöpainikkeet (2)
20. Optinen asema (valinnainen)

8. USB 3.0-porter (2)
9. Hodetelefonport
10. Servicemerke
11. Kontakt for strømforsyning
12. Nettverksport
13. USB 2.0-porter (4)
14. HDMI-inngang
15. HDMI-utgang
16. Lydutgangport

8. USB 3.0-portar (2)
9. Hörlursport
10. Etikett med servicenummer
11. Nätadapterport
12. Nätverksport
13. USB 2.0-portar (4)
14. HDMI-ingång
15. HDMI-utgång

17. Virtapainike
18. Näytön sammutuspainike
19. Kirkkauden-säätöpainikkeet (2)
20. Optinen asema (valinnainen)

17. Strømknapp
18. Skjerm av-knapp
19. Knapper for lysjustering (2)
20. Optisk stasjon (tilleggsutstyr)

16. Port för utgående ljud
17. Strömbrytare
18. Avstängningsknapp för skärmen
19. Kontrollknappar för ljusstyrka (2)
20. Optisk disk (tillval)